

OS ALUNOS DO 2º AO 5º ANO  
DO COLÉGIO VITÓRIA-RÉGIA APRESENTAM

PROJETO

ERA

UMA

VEZ

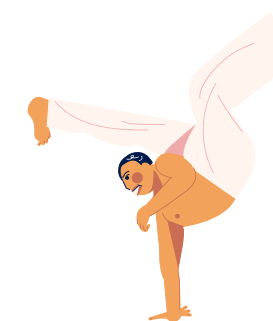
**Papai, Mamãe e/ou Responsável,**



**Vocês são os nossos convidados para comemorar o Projeto Era uma vez. O espetáculo é resultado dos conhecimentos adquiridos de maneira multidisciplinar pelos alunos ao longo do ano letivo através dos conteúdos curriculares nas áreas de Língua Portuguesa, Redação, História, Geografia, Arte e Educação Física.**

**Local: Teatro Jorge Amado - Pituba.**

**Data: 09 de novembro 2022 (Quarta-feira)**



**Observações:**

- Nesse dia não haverá aula, nosso encontro será no teatro.
- O aluno deverá estar no teatro com 30 min, de antecedência, arrumados para as apresentações.
- Cada aluno receberá 03 convites. Estes deverão ser retirados na gerência de ensino a partir de 20/10.
- Solicitamos que, para o momento do evento, a sua criança esteja devidamente caracterizada.



# Horário/Séries/Turmas



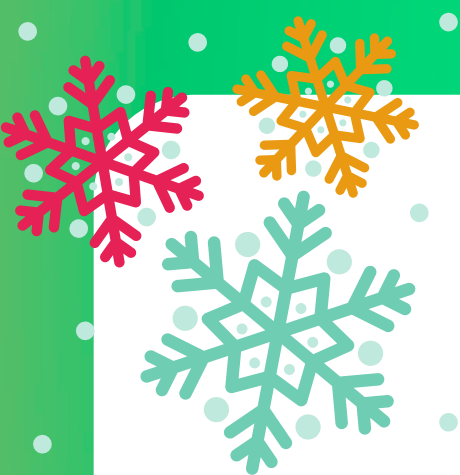
**8h30 à 10h: 5º ano.**

**10h30 à 12h: 4º ano.**

**14h à 15h30: 3º ano.**

**16h à 17h30: 2º ano.**





2º e 3º ano



Horário: 16h às 17h30	
Série/Turma	Traje
2º A	Meninas: Branca de Neve Meninos: Príncipe
2º B	Meninas: Dorothy do Mágico de Oz Meninos: _____
2º C	Meninas: Alice no país das maravilhas Meninos: _____
2º D	Meninas: Chapeuzinho Vermelho Meninos: Caçadores

Horário: 14h às 15h30	
Série/Turma	Traje
3º A	Traje de português e portuguesa
3º B	Traje de africano e africana
3º C	Traje indígena
3º D	Traje de italiano e italiana

**Confira na agenda do nosso aluno a opção assinalada pela professora para sua criança.**



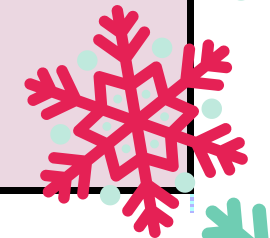




4º ano



Horário: 10h30 às 12h	
4º ano A	Traje
Região Norte ( )	<b>Meninas:</b> Saia florida rodada; blusa cigana branca; tiara florida e sandália de couro. <b>Meninos:</b> Calça preta, camisa de manga comprida florida (de preferência da mesma estampa da saia das meninas) e chapéu panamá bege.
Região Sudeste ( )	<b>Meninas:</b> Saia branca rodada de babado na (altura do joelho), blusa listrada nas cores azul e branca. <b>Meninos:</b> Calça branca, camisa listrada nas cores azul e branca, chapéu panamá branco com fita azul e sapato social branco.
Horário: 10h30 às 12h	
4º ano B	Traje
Região Sul ( )	<b>Meninas:</b> Saia de cetim rodada (vermelha), blusa branca de manga comprida, lenço de cetim vermelho amarrado no pescoço e bota. Sugestão: penteado com fitas. <b>Meninos:</b> Camisa de cetim vermelha, calça branca, bota, lenço de cetim branco amarrado no pescoço.
Região Centro-Oeste ( )	<b>Meninas:</b> Vestido florido amarelo com babado de cetim azul (abaixo do joelho) - modelo cigana e sapato estilo boneca com um pequeno salto. <b>Meninos:</b> Camisa social azul, calça preta, bota, chapéu, lenço amarelo (estilo cachecol no pescoço)
Horário: 10h30 às 12h	
4º ano C	Traje
Região Nordeste	<b>Grupo—</b> Dança frevo - Fantasia de frevo ( ) <b>Grupo—</b> Dança xaxado - Fantasia de cangaceiro ou cangaceira ( ) <b>Grupo—</b> Samba de roda - Saia rodada branca de cetim ( ) <b>Grupo—</b> Dança capoeira - Calça e camisa de capoeira ( )



**Confira na agenda do nosso aluno a opção assinalada pela professora para sua criança.**



# 5º ano



5º A
<b>PERSONAGEM: ACESSÓRIOS E (OU) TRAJES</b>
Aviador
Pequeno Príncipe
Rosa (Roupa vermelha) + uma rosa em mãos
Rei
Vaidoso - esporte fino + espelho
<b>Apresentação Musical</b>
Traje na cor azul + Acessórios da cultura indígena.
<b>Apresentação Musical</b>
Traje que represente o empoderamento feminino ou Personalidades femininas: Malala, Madre Tereza de Calcutá, Dandara, Irmã Dulce, etc.
<b>Apresentação Musical</b>
Caracterização e acessórios indígenas.
<b>Apresentação Musical</b>
Bata africana e acessórios da cultura africana.
<b>Observações:</b> Verifique na agenda do aluno o respectivo traje solicitado para participação.

5º B
<b>PERSONAGEM: ACESSÓRIOS E (OU) TRAJES</b>
Pequeno Príncipe
Empresário - Social completo
Acendedor - Macacão de operário.
Geógrafo - calça com suspensório + globo terrestre
Serpente (roupa verde com acessório na cabeça ou fantasia)
<b>Apresentação Musical</b>
Traje na cor verde + Acessórios da cultura indígena.
<b>Apresentação Musical</b>
Traje e acessórios da cultura italiana
<b>Apresentação Musical</b>
Traje e acessórios da cultura oriental
<b>Apresentação Musical</b>
Traje e acessórios da cultura africana
<b>Observações:</b> Verifique na agenda do aluno o respectivo traje solicitado para participação.

5º C
<b>PERSONAGEM: ACESSÓRIOS E (OU) TRAJES</b>
Aviador
Pequeno Príncipe
Raposa (roupa marrom com acessório na cabeça ou fantasia)
<b>Apresentação Musical</b>
Traje na cor amarelo + Acessórios da cultura indígena.
<b>Apresentação Musical</b>
Traje e acessórios da cultura nordestina (forrozeiro ou cangaceiro)
<b>Apresentação Musical</b>
Traje e acessórios na cor branca
<b>Apresentação Musical</b>
Traje e acessórios na cor branca
<b>Apresentação Musical</b>
Traje e acessórios em coloridos
<b>Observações:</b> Verifique na agenda do aluno o respectivo traje solicitado para participação.

TE ESPERAMOS

LÁ!